

ID YL00529



YEELIGHT

## Yeelight 4-in-1 Rechargeable Desk Lamp

CZ | Uživatelská příručka

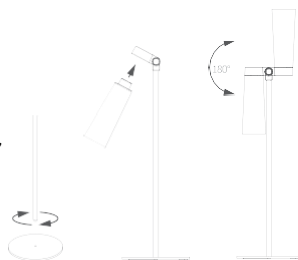
SK | Uživatelská príručka

**Dovozce | Dovožca**  
eD System, a.s., Novoveská  
1262/95, 7900 Ostrava, Česká  
republika, [www.edsystem.cz](http://www.edsystem.cz)

## INSTALACE:

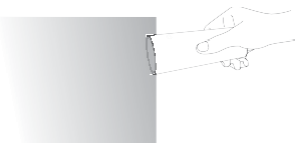
### Použití jako stolní lampa:

1. Zašroubujte sloupek lampy do základny.
2. Vložte tělo lampy do kruhové základny na tyči, bude přichyceno magnetem.
3. Hlavu lampy lze nastavit do úhlu 180°.



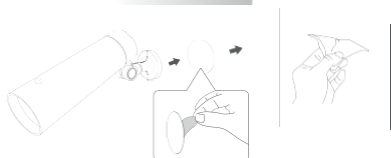
### Použití jako baterka:

1. Držte lampu rukou.



### Použití jako nástěnná lampa:

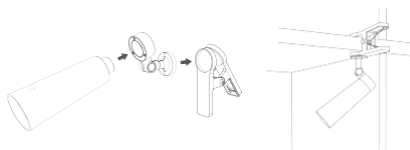
1. Otřete povrch, kde má být lampa instalována, a nalepte magnetickou nálepku.
2. Připevněte magnetický držák na magnetické nálepce.
3. Zarovnejte konec lampy s pozicí prstence na základně a lampa bude automaticky přichycena.



Magnetickou nálepku aplikujte na očištěný povrch, přidrže 30 vteřin a před použitím nechte 3-4 zaschnout. Poté můžete k základně přichytit lampu.

### Použití jako lampa na skřipci:

1. Upevněte skřípec do požadované polohy.
2. Připojte magnetický nástěnný držák do drážky skřipci, zarovnejte konec lampy s pozicí kroužku na základně a bude automaticky přichycen.



### Nabíjení:

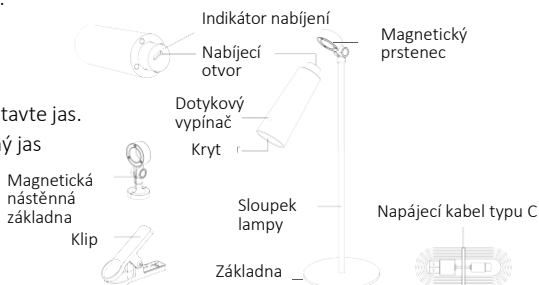
1. Zapojte nabíjecí kabel USB do nabíjecího otvoru Type-C ve spodní části lampy a zapněte napájení. Kontrolka nabíjení se rozsvítí červeně, což znamená, že se nabíjí, a po dokončení nabíjení kontrolka nabíjení zhasne.
2. Když světlo během používání bliká, nabijte jej včas;
3. Pokud po zapnutí nic nereaguje, nejprve lampu nechte několik minut nabíjet a poté začněte používat.

### Funkce tlačítek:

Krátký stisk: ON/OFF

Stiskněte a podržte: Nastavte jas.

Uvolněním stisku zvolený jas potvrdíte.



## VLASTNOSTI PRODUKTU:



Integrace více scén



Plynulé stmívání



Nabíjení a zástrčka  
pro dvojí použití



Magnetický design



Klepněte na  
Přepnout



Výchozí nastavení  
uložené v paměti

## SPECIFIKACE:

Název: Yeelight 4-in-1 Rechargeable Desk Lamp

Číslo modelu: YLYTD-0011

Světelný tok: 85lm

CRI: Ra > 80

Provozní teplota: -10°C až 40°C

Provozní vlhkost: 0 % - 80 % RH

Kapacita baterie: 1800 mAh

Teplota barev: 4000 K

Jmenovitý vstup: 5 V / 1 A

Jmenovitý výkon: 5 W Max

Zdroj světla: Nevyměnitelné LED diody 12 x 0,5 W

Rozměr: 120 x 359,7 mm

Životnost: cca 25 000 h

Obsah balení: Uživatelská příručka, Napájecí kabel, Tělo lampy, Základna lampy, Sloupek lampy, Magnetická nástěnná základna, Spona

## OPATŘENÍ:

1. Před prvním použitím výrobek nabíjete, jmenovité napětí je DC 5 V, použijte adaptér 5V – 1A. K nabíjení produktu použijte kabel, který je součástí balení, nebo jiné kabely, které splňují požadavky na jmenovité napětí a proud lampy.
2. Nepoužívejte výrobek v nestabilním, hořlavém a vlhkém prostředí, aby nedošlo k požáru způsobenému poškozením výrobku nebo zkratem.
3. Výrobek nerozebírejte, nemačkejte, nepropichujte, nezkratujte ani nevhazujte do ohně, aby nedošlo k výbuchu.
4. Provozní teplota produktu by neměla být vyšší než 40 °C. Neskladujte jej v prostředí s teplotou vyšší než 60 °C, abyste předešli dalšímu nebezpečí.
5. Když je lampa zapnutá, nedovolte dětem hrát si a dívat se přímo do zdroje světla, aby nedošlo k poškození zraku.
6. Pokud se výrobek delší dobu nepoužívá, je nutné baterii nabít každé 3 měsíce, aby nedošlo k přílišnému vybití baterie z důvodu dlouhého skladování, což má za následek nevratnou ztrátu kapacity nebo poškození.
7. Světelný zdroj produktu je nenahraditelný. Pokud světelný zdroj nelze normálně používat, vyměňte prosím celý produkt.
8. Nabíjecí baterie obsahují látky, které znečišťují životní prostředí. Pokud se rozhodnete výrobek zlikvidovat, odevzdejte jej prosím k recyklaci.
9. Výrobek bude během provozu generovat teplo. Zajistěte správné větrání.

10. Před čištěním produktu vypněte napájení. Otřete jej měkkým hadříkem navlhčeným v mýdlové vodě a poté otřete suchým hadříkem. Nepoužívejte jiná činidla, aby nedošlo ke změně barvy nebo poškození produktu.

11. Dodávaný skřípec není vhodný k montáži na trubky.

### **VÝJIMKY ZE ZÁRUKY:**

1. Neoprávněná údržba, nesprávné použití, pád, zanedbání, zneužití, vniknutí vody, nehoda, úprava, nesprávné použití jiného než produktového příslušenství.
2. Poškozené štítky nebo pečeti proti paděláním a vniknutí do výrobku.
3. Prošlá záruka.
4. Škody způsobené vyšší mocí.
5. Výrobek a jeho příslušenství jsou poškozeny z lidských důvodů. Například používání stmívačů, jiného než jmenovitého napětí a nedoporučených adaptérů, použití v nespécifikovaných prostředích atd., což vede k poruchám produktu.

### **INFORMACE O LIKVIDACI A RECYKLACI**

Všechny produkty s tímto označením je nutno likvidovat v souladu s předpisy pro likvidaci elektrických a elektronických zařízení (směrnice 2012/19/EU). Jejich likvidace společně s běžným komunálním odpadem je nepřijatelná. Všechny elektrické a elektronické spotřebiče likvidujte v souladu se všemi místními i evropskými předpisy na určených sběrných místech s odpovídajícím oprávněním a certifikací dle místních i legislativních předpisů. Správná likvidace a recyklace napomáhá minimalizovat dopady na životní prostředí a lidské zdraví. Další informace k likvidaci získáte u prodejce, v autorizovaném servisu nebo u místních úřadů.

### **EU PROHLÁŠENÍ O SHODĚ**

Tímto Dreame (Tianjin) Information Technolog prohlašuje, že typ rádiového zařízení YLYTD-0011 je v souladu se směrnicí 2014/53/EU. Úplné znění EU prohlášení o shodě je k dispozici na této internetové adrese:  
<https://edshop.edsystem.cz/prohlaseni-o-shode/article-28393>

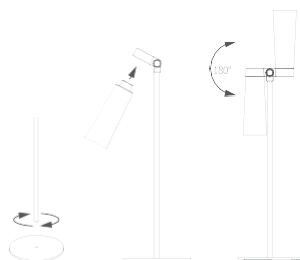




## INŠTALÁCIA:

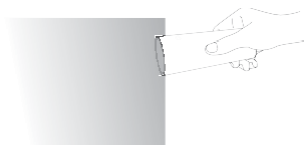
### Použitie ako stolná lampička:

1. Zaskrutkujte stĺpik lampičky do základne.
2. Vložte telo lampičky do kruhovej základne na tyči, bude prichytené magnetom.
3. Hlavu lampičky je možné nastaviť do uhla 180°.



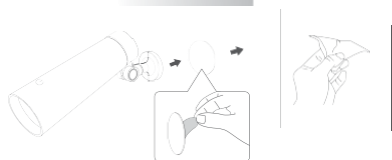
### Použitie ako batéria:

1. Držte lampičku rukou.



### Použitie ako nástenná lampička:

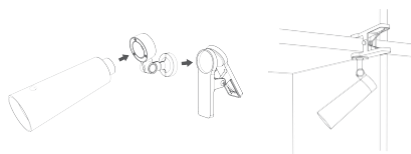
1. Utrite povrch, kde má byť lampička inštalovaná, a nalepte magnetickú nálepku.
2. Prilepte magnetický držák na magnetickú nálepku.
3. Zarovnajte koniec lampičky s pozíciou prstenca na základni a lampička bude automaticky prichytená.



Magnetickú nálepku aplikujte na očistený povrch, pridržte 30 sekúnd a pred použitím nechajte 3-4 zaschnúť. Potom môžete k základni prichytiť lampičku.

### Použitie ako lampička na štipci:

1. Upevnite škrípku do požadovanej polohy.
2. Prilepte magnetický nástenný držák do drážky štipci, zarovnajte koniec lampičky s pozíciou krúžku na základni a bude automaticky prichytený.



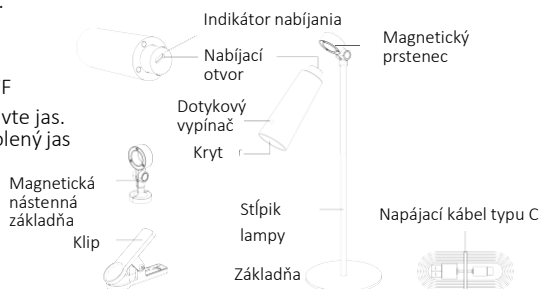
### Nabíjanie:

1. Zapojte nabíjací kábel USB do nabíjacieho otvoru Type-C v spodnej časti lampičky a zapnite napájanie. Kontrolka nabíjania sa rozsvieti na červeno, čo znamená, že sa nabíja, a po dokončení nabíjania kontrolka nabíjania zhasne.
2. Keď svetlo počas používania bliká, nabíjate ho včas;
3. Ak po zapnutí nič nereaguje, najprv lampičku nechajte niekoľko minút nabíjať a potom začnite používať.

### Funkcia tlačidiel:

Krátke stlačenie: ON/OFF

Stlačte a podržte: Nastavte jas.  
Uvoľnením stlačenia zvolený jas potvrdíte.



## VLASTNOSTI PRODUKTU:



Integrácia viacerých scén



Plynulé stmievanie



Nabíjanie a zástrčka  
pre dvojité použitie



Magnetický dizajn



Kliknite na Prepnúť



Predvolené  
nastavenia uložené  
v pamäti

## ŠPECIFIKÁCIA:

Názov: Yeelight 4-in-1 Rechargeable Desk Lamp

Číslo modelu: YLYTD-0011

Svetelný tok: 85lm

CRI: Ra > 80

Prevádzková teplota: -10 °C až 40 °C

Prevádzková vlhkosť: 0%- 80% RH

Kapacita batérie: 1800 mAh

Teplota farieb: 4000 K

Menovitý vstup: 5 V / 1 A

Menovitý výkon: 5 W Max

Zdroj svetla: Nevymeniteľné LED diódy 12 x 0,5 W

Rozmer: 120 x 359,7 mm

Životnosť: cca 25 000 h

Obsah balenia: Uživateľská príručka, Napájaci kábel, Telo lampy, Základňa lampy, Stĺpik lampy, Magnetická nástenná základňa, Spona

## OPATRENIA:

1. Pred prvým použitím výrobok nabíjate, menovité napätie je DC 5 V, použite adaptér 5V – 1A. Na nabíjanie produktu použite kábel, ktorý je súčasťou balenia, alebo iné káble, ktoré spĺňajú požiadavky na menovité napätie a prúd lampy.
2. Nepoužívajte výrobok v nestabilnom, horľavom a vlhkom prostredí, aby nedošlo k požiaru spôsobenému poškodením výrobku alebo skratom.
3. Výrobok nerozoberajte, nestláčajte, neprepichujte, neskratujte ani nevhadzujte do ohňa, aby nedošlo k výbuchu.
4. Prevádzková teplota produktu by nemala byť vyššia ako 40 °C. Neskladujte ho v prostredí s teplotou vyššou ako 60 °C, aby ste predišli ďalšiemu nebezpečenstvu.
5. Keď je lampa zapnutá, nedovoľte deťom hrať sa a pozerať sa priamo do zdroja svetla, aby nedošlo k poškodeniu zraku.
6. Ak sa výrobok dlhšiu dobu nepoužíva, je nutné batériu nabíť každé 3 mesiace, aby nedošlo k prílišnému vybitiu batérie z dôvodu dlhého skladovania, čo má za následok nevratnú stratu kapacity alebo poškodenia.
7. Svetelný zdroj produktu je nenahraditeľný. Ak svetelný zdroj nemožno normálne používať, vymeňte prosím celý produkt.
8. Nabíjacie batérie obsahujú látky, ktoré znečisťujú životné prostredie. Pokiaľ sa rozhodnete výrobok zlikvidovať, odovzdajte ho prosím na recykláciu.

9. Výrobok bude počas prevádzky generovať teplo. Zaisťte správne vetranie.
10. Pred čistením produktu vypnite napájanie. Utrite ho mäkkou handričkou navlhčenou v mydlovej vode a potom utrite suchou handričkou. Nepoužívajte iné čididlá, aby nedošlo k zmene farby alebo poškodeniu produktu.
11. Dodávaný škrepec nie je vhodný na montáž na rúčky.

### **VÝNIMKY ZO ZÁRUKY:**

1. Neoprávnená údržba, nesprávne použitie, pád, zanedbanie, zneužitie, vniknutie vody, nehoda, úprava, nesprávne použitie iného ako produktového príslušenstva.
2. Poškodené štítky alebo pečate proti falšovaniu a vniknutiu do výrobku.
3. Prešlá záruka.
4. Škody spôsobené vyššou mocou.
5. Výrobok a jeho príslušenstvo sú poškodené z ľudských dôvodov. Napríklad používanie stmievačov, iného než menovitého napätia a neodporúčaných adaptérov, použitie v nešpecifikovaných prostrediach atď., čo vedie k poruchám produktu.

### **INFORMÁCIE O LIKVIDÁCII A RECYKLÁCII**

Všetky výrobky s týmto označením treba likvidovať v súlade s predpismi na likvidáciu elektrických a elektronických zariadení (smernica 2012/19/EÚ). Ich likvidácia spolu s bežným komunálnym odpadom je neprípustná. Všetky elektrické a elektronické spotrebiče likvidujte v súlade so všetkými miestnymi a európskymi predpismi na určených zberných miestach s príslušným oprávnením a certifikátom podľa miestnych a legislatívnych predpisov. Správna likvidácia a recyklácia pomáha minimalizovať negatívny vplyv na životné prostredie a ľudské zdravie. Ďalšie informácie o likvidácii získate u predajcu, v autorizovanom servise a na miestnych úradoch.

### **EÚ VYHLÁSENIE O ZHODE**

Dreame (Tianjin) Information Technolog týmto vyhlasuje, že rádiové zariadenie typu YLYTD-0011 je v súlade so smernicou 2014/53/EÚ. Úplné EÚ vyhlásenie o zhode je k dispozícii na tejto internetovej adrese:

<https://edshop.edsystem.cz/prohlaseni-o-shode/article-28393>







## Yeelight 4-in-1 Rechargeable Desk Lamp

CZ | Uživatelská příručka

SK | Uživatelská príručka

### **Dovozce | Dovožca**

eD System, a.s., Novoveská  
1262/95, 7900 Ostrava, Česká  
republika, [www.edsystem.cz](http://www.edsystem.cz)